

CARPINCHOS

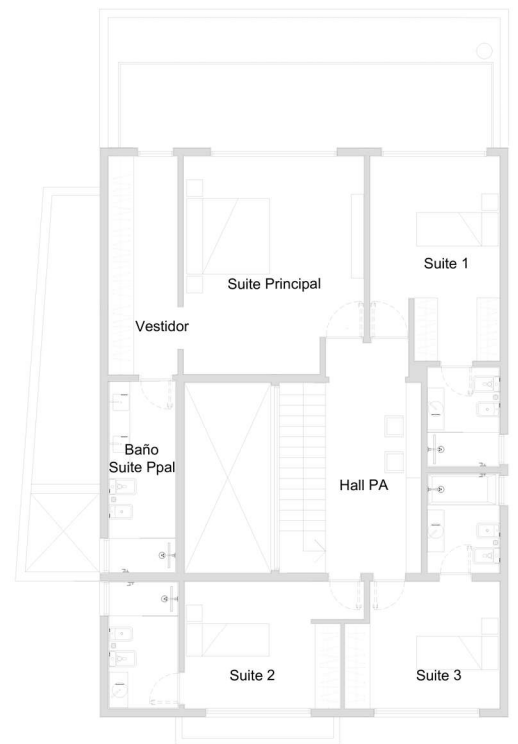
LOTE  
337



SUPERFICIE TERRENO: 546,16 m<sup>2</sup>

SUPERFICIE CUBIERTA TOTAL: 255,96 m<sup>2</sup> // SUPERFICIE SEMI-CUBIERTA: 37,73 m<sup>2</sup>

SUPERFICIE PILETA 21,00 m<sup>2</sup> + SOLARIUM



CARPINCHOS L337- PLANTA ALTA

### AMBIENTES

**PLANTA BAJA:** ESTAR COMEDOR CON COCINA SEMI INTEGRADA, FAMILY, LAVADERO INDEPENDIENTE, DORMITORIO DE SERVICIO CON BAÑO, TOILETE, GALERIA EXTERIOR CON PARRILLA, SALA DE CALDERA.-

**PLANTA ALTA:** HABITACION PRINCIPAL EN SUITE CON VESTIDOR Y BALCON, 3 DORMITORIOS CON BAÑO EN SUITE C/U.-

## **ABERTURAS**

- LAS ABERTURAS SON CON PERFILERIA DE PVC IMPORTADO FOLIADO EN MADERA, VIDRIO DVH. CON MOSQUITEROS.-
- PUERTAS INTERIORES (PANEL DE MADERA).-

## **TERMOMECANICA**

- SISTEMA DE CALEFACCION POR PISO RADIANTE, CON CALDERA DUAL CALDAIA DE TIRO FORZADO, TERMOSTATOS DE SECTORIZACIÓN POR PLANTA.-
- PRE- INSTALACION DE AIRE ACONDICIONADO PARA CONEXIÓN DE EQUIPOS TIPO SPLIT EN TODOS LOS AMBIENTES (SOLO CAÑERIAS).-

## **EQUIPAMIENTO**

- HORNO ELECTRICO (Marca Hoffman)Y ANAFE A GAS (marca Electrolux) O SIMILAR
- ARTEFACTOS SANITARIOS IMPORTADOS
  - \* Inodoros con depósito y Bidets monocomando Marca Krümm Modelo Aqua.
  - \* Duchas con rejillas lineales.
- GRIFERIAS IMPORTADAS
  - \* Baños: Marca Krümm, modelo Sophie.
  - \* Lavadero y Parrilla: Marca Krümm, modelo flex.
  - \* Cocina: Marca Krümm, modelo Pro-dual.
- BACHA BAÑO DE SERVICIO  
Marca Krümm
- BACHAS DE APOYO  
Marca Krümm, modelo Milan
- BACHAS DE COCINA Y LAVADERO  
Marca Johnson con dosificador

## **REVESTIMIENTOS**

- REVESTIMIENTOS IMPORTADOS TIPO PORCELLANATO

## **JARDIN**

- PILETA CON SISTEMA DE FILTRADO AUTOMATICO Y BOMBA.-
- SISTEMA DE RIEGO AUTOMATICO, PARQUIZADO CON PASTO TIPO GRAMA BAHIANA Y PLANTAS EN LOS CERCOS PERIMETRALES.