

CARPINCHOS

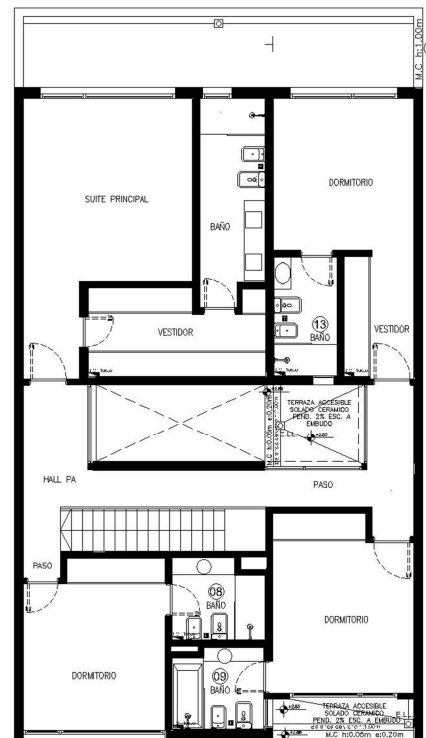
LOTE
402



SUPERFICIE TERRENO: 566,64 m²

SUPERFICIE CUB. TOTAL: 255,7 m² // SUP. SEMI CUBIERTA: 44,02 m²)

SUPERFICIE PILETA 21,00 m² + SOLARIUM



AMBIENTES

PLANTA BAJA: ESTAR COMEDOR CON COCINA SEMI INTEGRADA, FAMILY, LAVADERO INDEPENDIENTE, DORMITORIO DE SERVICIO CON BAÑO, TOILETE, GALERIA EXTERIOR CON PARRILLA, SALA DE CALDERA.-

PLANTA ALTA: HABITACION PRINCIPAL EN SUITE CON VESTIDOR Y BALCON Y TRES DORMITORIOS EN SUITE C/U.-

ABERTURAS

- LAS ABERTURAS SON CON PERFILERIA DE PVC IMPORTADO FOLIADO EN MADERA, VIDRIO DVH. CON MOSQUITEROS.-
- PUERTAS INTERIORES (PANEL DE MADERA).-

TERMOMECANICA

- SISTEMA DE CALEFACCION POR PISO RADIANTE, CON CALDERA DUAL CALDAIA DE TIRO FORZADO, TERMOSTATOS DE SECTORIZACIÓN POR PLANTA.-
- PRE- INSTALACION DE AIRE ACONDICIONADO PARA CONEXIÓN DE EQUIPOS TIPO SPLIT EN TODOS LOS AMBIENTES (SOLO CAÑERIAS).-

EQUIPAMIENTO

- HORNO ELECTRICO (Marca Hoffman)Y ANAFE A GAS (marca Electrolux) O SIMILAR
- ARTEFACTOS SANITARIOS IMPORTADOS
 - * Inodoros con depósito y Bidets monocomando Marca Krümm Modelo Aqua.
 - * Duchas con rejillas lineales.
- GRIFERIAS IMPORTADAS
 - * Baños: Marca Krümm, modelo Sophie.
 - * Lavadero y Parrilla: Marca Krümm, modelo flex.
 - * Cocina: Marca Krümm, modelo Pro-dual.
- BACHA BAÑO DE SERVICIO
Marca Ferrum, modelo Krümm
- BACHAS DE APOYO
Marca Krümm, modelo Milan
- BACHAS DE COCINA Y LAVADERO
Marca Johnson con dosificador

REVESTIMIENTOS

- REVESTIMIENTOS IMPORTADOS TIPO PORCELLANATO

JARDIN

- PILETA CON SISTEMA DE FILTRADO AUTOMATICO Y BOMBA.-
- SISTEMA DE RIEGO AUTOMATICO, PARQUIZADO CON PASTO TIPO GRAMA BAHIANA Y PLANTAS EN LOS CERCOS PERIMETRALES.

