

YACHT



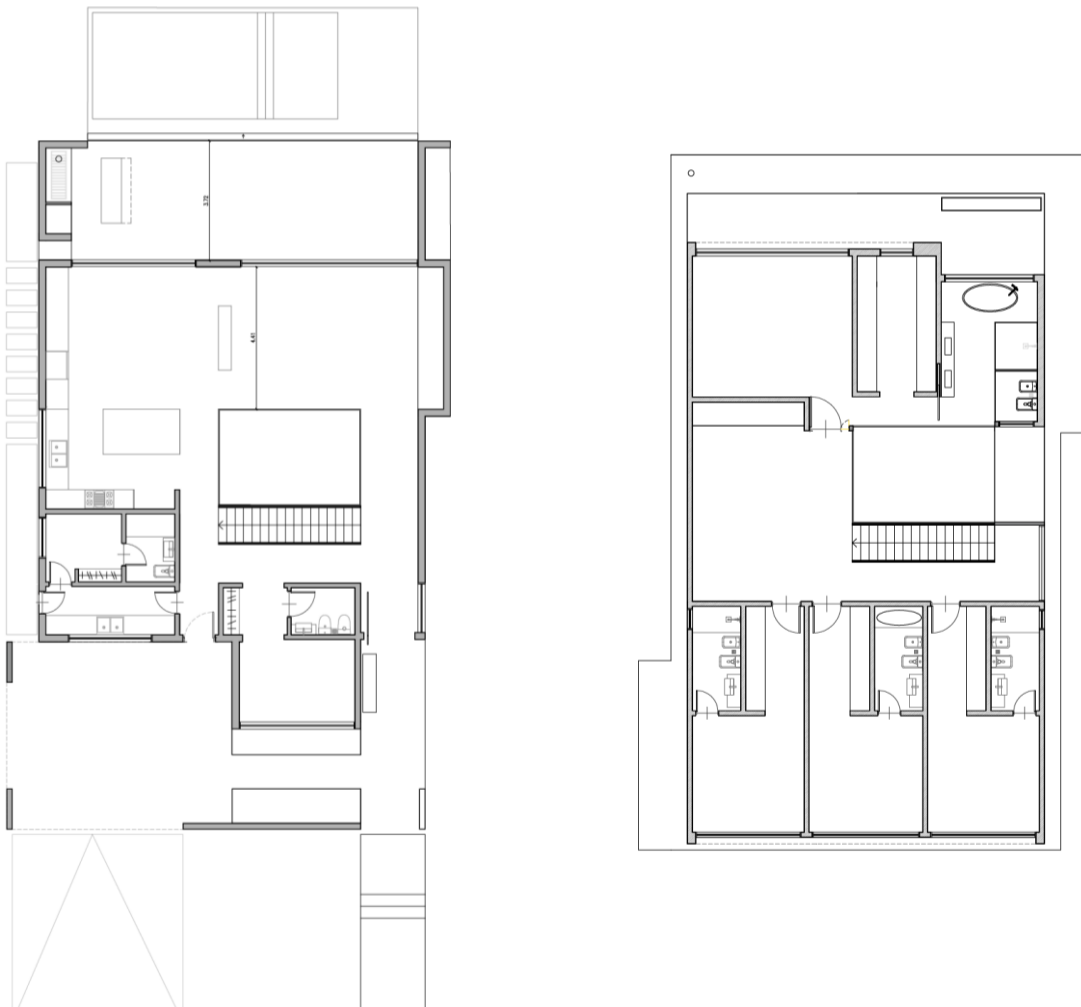
LOTE

310

SUPERFICIE TERRENO: 799,57 m²

SUPERFICIE CUBIERTA TOTAL: 332,39 m² // SUPERFICIE SEMI-CUBIERTA: 118,7 m² m²

SUPERFICIE PILETA 25,15 m² + SOLARIUM



AMBIENTES

PLANTA BAJA: ESTAR COMEDOR CON COCINA INTEGRADA, FAMILY, LAVADERO INDEPENDIENTE, DORMITORIO DE SERVICIO CON BAÑO, TOILETE, GALERIA EXTERIOR CON PARRILLA, SALA DE MAQUINAS.-

PLANTA ALTA: HABITACION PRINCIPAL EN SUITE CON VESTIDOR, 3 DORMITORIOS EN SUITE CON PLACARES Y FAMILY.

ABERTURAS

- LAS ABERTURAS SON CON PERFILERIA DE PVC NEGRO, VIDRIO DVH. CON MOSQUITEROS.-
- PUERTAS INTERIORES (PUERTAS MARCA: SOLIDO).-

TERMOMECANICA

- SISTEMA DE CALEFACCION POR PISO RADIANTE, CON CALDERA DUAL DE TIRO FORZADO, TERMOSTATOS DE SECTORIZACIÓN POR PLANTA.
- PRE- INSTALACION DE AIRE ACONDICIONADO PARA CONEXIÓN DE EQUIPOS TIPO SPLIT EN TODOS LOS AMBIENTES (SOLO CAÑERIAS)

EQUIPAMIENTO

- HORNO ELECTRICO Y ANAFE A GAS.
- ARTEFACTOS SANITARIOS IMPORTADOS
 - * Inodoros con depósito y Bidets monocomando Marca Krümm Modelo Aqua y Argus.
 - * Duchas con rejillas lineales ATRIM (o similar).
- GRIFERIAS IMPORTADAS
 - * Baños: Marca Krümm, modelo Phoenix o Sophie
 - * Lavadero y Parrilla: Marca Krümm, modelo flex.
 - * Cocina: Marca Krümm, modelo Pro-dual.
 - * Bañera exenta: Marca Krümm
- BACHAS DE COCINA Y LAVADERO
Marca Johnson con dosificador
- MAMPARAS en baño principal
- BACHAS DE APOYO BAÑO PRINCIPAL-TOILETTE – BAÑOS EN SUITE
Integradas con Purastone – blanco norte-
- BACHAS DE APOYO BAÑO SERVICIO
Marca Krumm modelo BRONXS

REVESTIMIENTOS

- REVESTIMIENTOS IMPORTADOS TIPO PORCELLANATO

JARDIN

- PILETA CON SISTEMA DE FILTRADO AUTOMATICO Y BOMBA.-
- SISTEMA DE RIEGO AUTOMATICO, PARQUIZADO CON PASTO TIPO GRAMA BAHIANA Y PLANTAS.

